

Usuario - Firefox

- Seleccionar desde el menú superior “Herramientas” -> “Opciones” como muestra la figura 1.

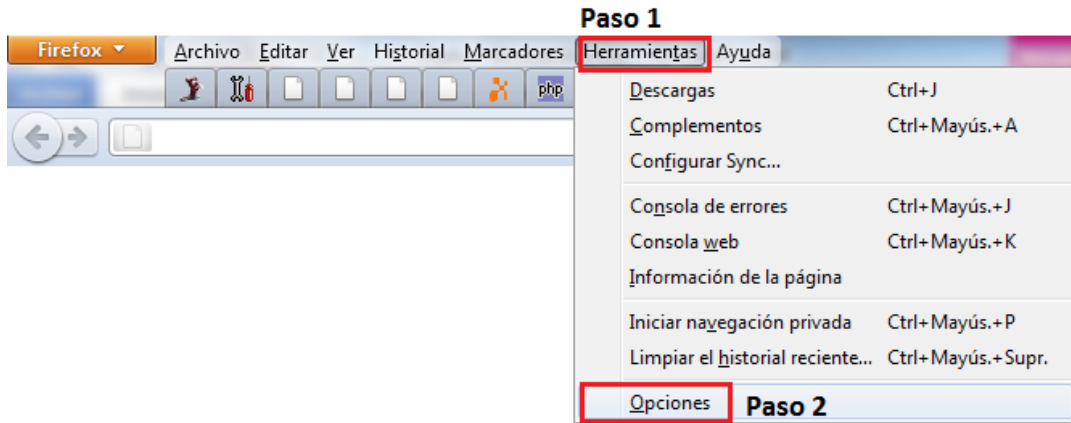


Figura 1: Opciones del navegador Firefox

- O hacer click en el ícono ubicado en la parte superior derecha (caracterizado por 3 pequeñas líneas horizontales) e ir a “Opciones” como muestra la figura 2.

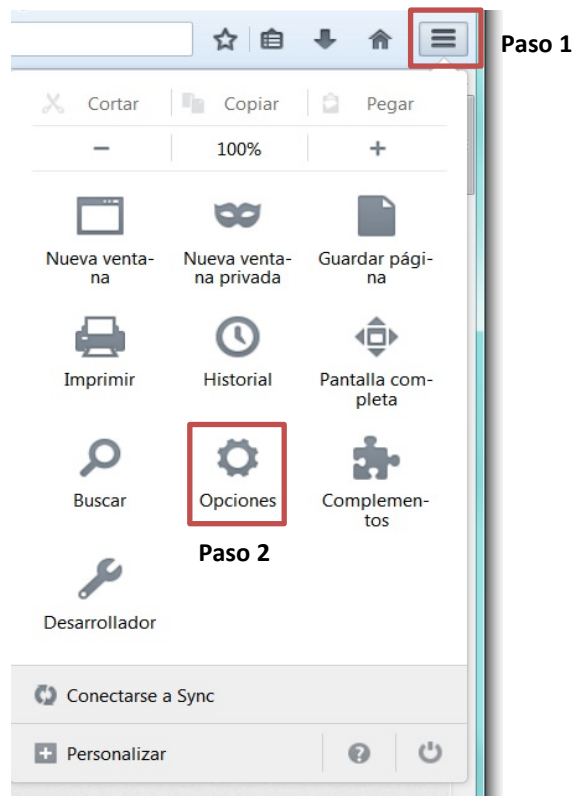


Figura 2: Opciones del navegador Firefox

- Luego de ingresar a “Opciones”, el navegador desplegará una nueva ventana como se muestra en la figura 3, aquí deberá ingresar a las siguientes opciones: “Avanzado” -> “Red” -> “Configuración”.

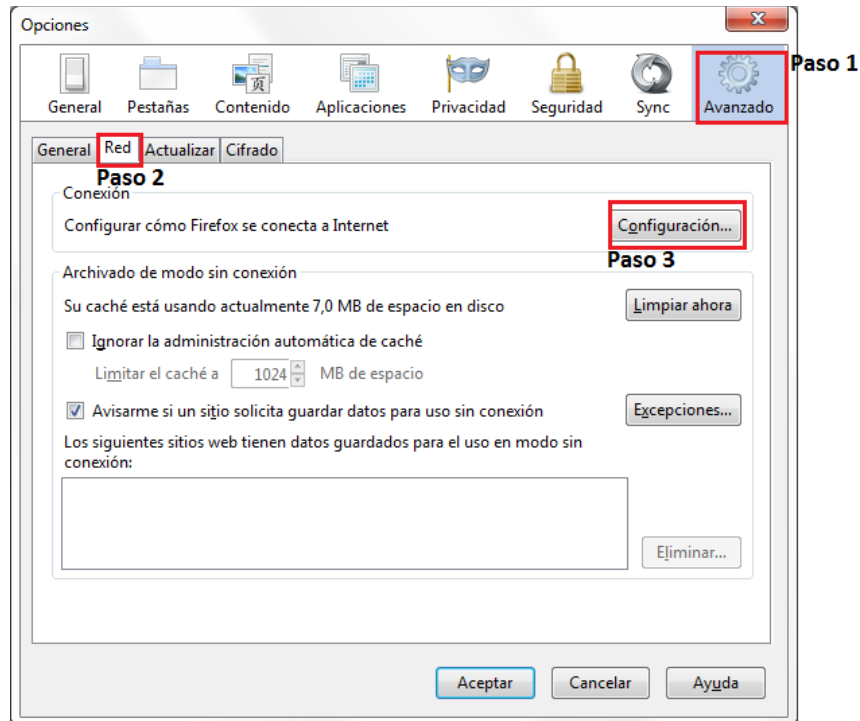


Figura 3: Ingresar a configuración avanzado

- Finalmente el navegador desplegará una última ventana, donde deberá configurar el proxy para tener acceso a los recursos electrónicos, aquí deberá elegir “Configuración manual del proxy”, escribir en el campo “Proxy HTTP” (bdigitales.uv.cl), en el campo Puerto (8080) y seleccionar “Usar el mismo proxy para todo”, como se muestra en la figura 4.

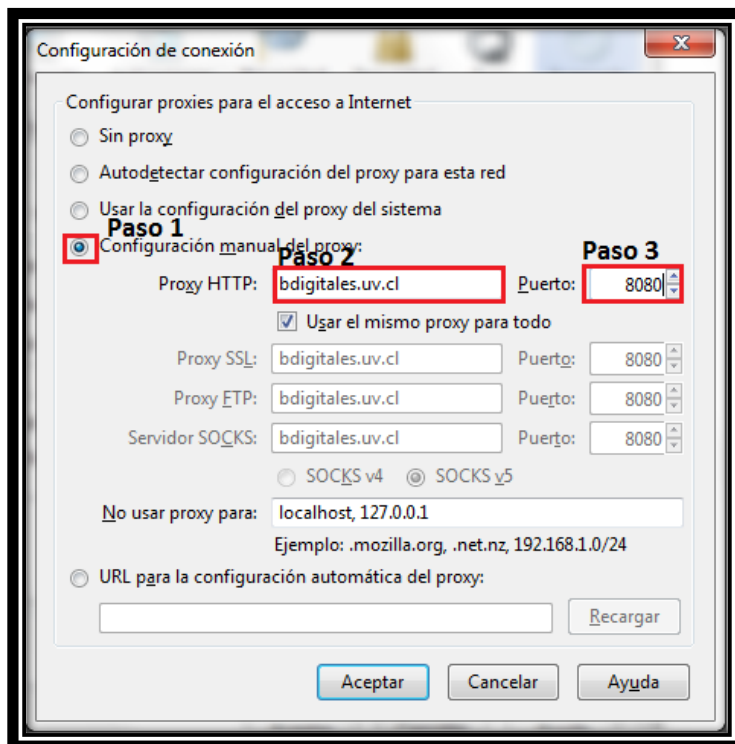


Figura 4: Ingresar Proxy

- Finalmente para acceder al sistema deberá de autenticarse ingresando su nombre de usuario y contraseña (fig. 5). Si es Académico o Funcionario, debe ingresar su cuenta de acceso de correo electrónico (**ej.: nombre.apellido**) y **contraseña**. Si es alumno, debe ingresar su **RUT** sin puntos, guión, ni dígito verificador (**ej.: 12345678**) y **contraseña (del portal académico)**.

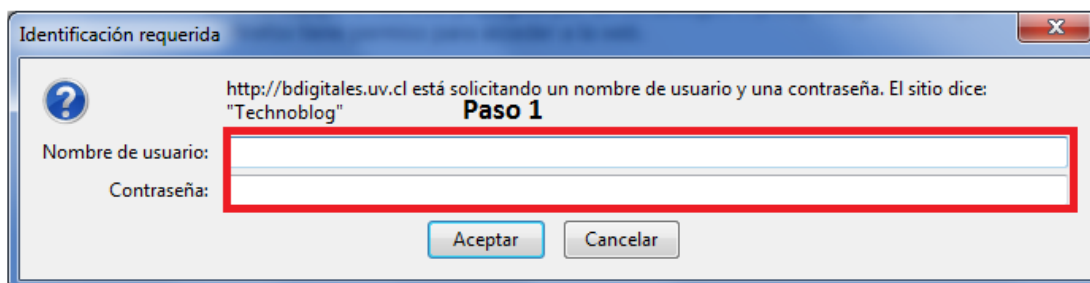


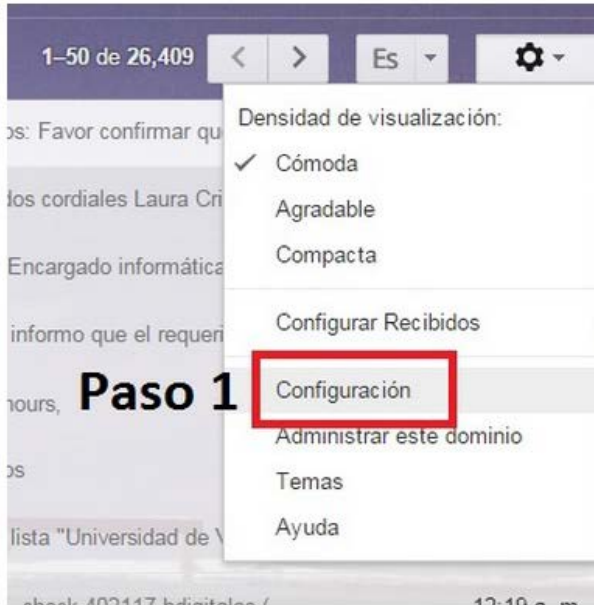
Figura 5: Validar usuario – Firefox

Nota: El Proxy está configurado para dar acceso solo a los recursos electrónicos definidos en el portal de bibliotecas (<http://bibliotecas.uv.cl>), por lo que no podrá acceder a otros sitios de internet, para este caso se recomienda utilizar otro navegador o desactivar el proxy eligiendo la opción “Sin proxy” mostrada en la figura 4.

Configuraciones a tener en cuenta de correo de Docentes y Funcionarios

Configuración 1:

Paso 1: Ir a la opción "Configuración"



Paso 2: ir a la Opción "Reenvío y correo POP/IMAP"

Paso 3: Finalmente "Habilitar IMAP"



Configuración 2:

1) ir a mi cuenta (parte superior derecha)

Juan Yanac

juan.yanac@uv.cl

[Perfil de Google+](#) – [Privacidad](#)

[Mi cuenta](#)

2) en la página que abre hacer click en "aplicaciones y sitios conectados" que está bajo el título "Inicio de sesión y seguridad"

[Cómo acceder a Google](#)

[Notificaciones y actividad de dispositivos](#)

[Aplicaciones y sitios conectados](#)

3) Activar la opción: "permitir el acceso a aplicaciones menos seguras"

Opción Permitir el acceso de aplicaciones menos seguras: ACTIVADA

Algunos dispositivos y aplicaciones de terceros usan tecnología menos segura, lo que podría aumentar la vulnerabilidad de la cuenta. Puedes desactivar el acceso de estas aplicaciones (recomendable) o elegir usarlas a pesar del riesgo.